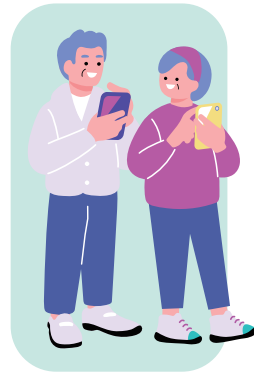


イベントのご案内

資産運用 ミニフェア in チ・カ・ホ



簡単なゲームを通して、投資を体験してみませんか？

開催日時

2024年 **11月27日** 水

10:00~16:00

<予約不要・参加費無料>

会場

チ・カ・ホ (札幌駅前通地下広場)
憩いの空間・北1条東

「つみたてGO」(ウサギとカメが登場する簡単な投資体感ゲーム)で投資を体験いただけます。

11:00(第1部) 13:30(第2部) 15:00(第3部) から、

それぞれ参加型のミニイベントも実施予定です。

その他、資産運用に関するご相談等も実施しております。

お気軽に立ち寄りください!

ご来場された方には
先着順で食品用ラップを
プレゼント!



第1部~第3部に
参加いただいた方は、
豪華景品が当たるチャンスも!

資産運用について、
こんなお悩みは
ありませんか？



NISAって
よく聞くけど、
自分に何があうのか
分からない

資産運用を
始めたいけど、
色々な商品があって
選べない

何から
始めたら良いのか
分からない

そんなお悩みの
解決をサポート
いたします!



- 投資信託は値動きのある有価証券(株式・債券・リート等)等に投資するため、元本に損失が生じるおそれがあります。
- お申込みにあたっては、必ず最新の「投資信託説明書(交付目論見書)」や「契約締結前交付書面」等をよくご覧いただき、ご自身でご判断ください。

北海道銀行からのお知らせ

■ 投資信託にかかるリスクについて

- 投資信託は預金商品ではなく、預金保険の対象ではありません。また、当行でお取扱する投資信託は、投資者保護基金の対象ではありません。
- 投資信託は値動きのある有価証券（株式・債券・リート等）等に投資するため、元本の保証や、一定の利回りが約束されている商品ではありません。
- 投資信託は組入れ資産の価格の下落（株式・債券等の価格の下落や金利の変動、その他商品固有の要因）により基準価額が下落し投資元本を割り込むことがあります。また、組入れられた株式・債券等の発行体の信用状況の悪化等の影響による基準価額の下落により投資元本を割り込むことがあります。
- 外貨建資産に投資するものは、このほかに為替相場の変動により基準価額が変動するため投資元本を割り込むことがあります。
- 投資信託の運用による利益および損失は、投資信託をご購入のお客さまに帰属します。
- 一部の投資信託には、信託期間中に中途換金ができないものや、換金可能日時があらかじめ制限されているものがあります。
- 北海道銀行は投資信託の募集・お申込等のお取扱を行い、投資信託の設定・運用は運用会社、信託財産の管理等は信託銀行が行います。
- 投資信託は、個別の投資信託毎に投資対象資産の種類や投資制限、取引市場、投資対象国等が異なることから、リスクの内容や性質が異なりますので、お申込にあたっては、必ず最新の「投資信託説明書（交付目論見書）」や「契約締結前交付書面」等をよくご覧いただき、ご自身でご判断ください。
- 「投資信託説明書（交付目論見書）」は北海道銀行の本・支店窓口でお渡しいたします。

■ 投資信託にかかる費用について

- お申込時に直接ご負担いただく費用・・・申込手数料 上限3.85%（消費税込）
- ご換金時に直接ご負担いただく費用・・・信託財産留保額 上限1.2%
- 投資信託の保有期間中に間接的にご負担いただく費用・・・信託報酬 上限2.2%（消費税込）
- その他費用・・・上記以外に保有期間等に応じて監査費用、有価証券売買時の売買委託手数料、外貨建資産の保管費用がかかります。交付目論見書、契約締結前交付書面等でご確認ください。（その他費用の金額は、保管期間などにより異なるため表示することができません。）

【ご注意】

上記に記載しているリスクや費用につきましては、一般的な投資信託を想定しております。費用の料率につきましては、当行でお取り扱いしている投資信託が徴収する夫々の費用のうち、最高の料率を記載しております。投資信託に係るリスクや費用は、夫々の投資信託により異なりますので、お申込の際は事前によく、交付目論見書や契約締結前交付書面をご覧ください。



商号：株式会社北海道銀行
登録金融機関 北海道財務局長(登金)第1号
加入協会：日本証券業協会／一般社団法人金融先物取引業協会